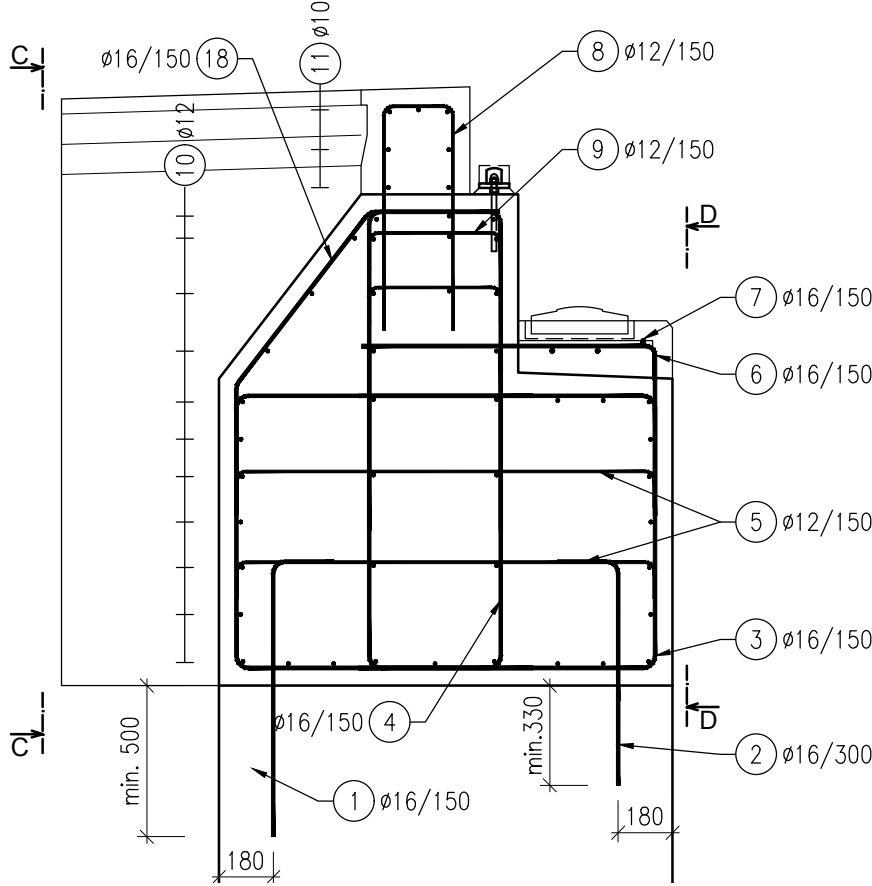
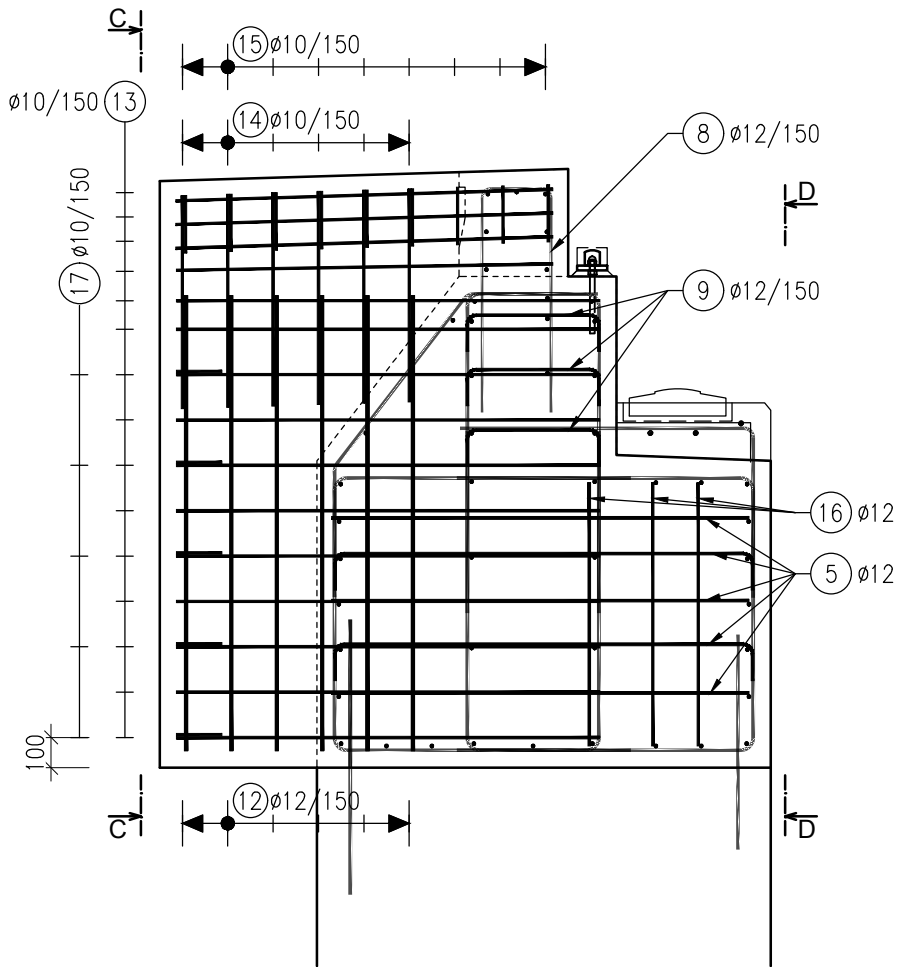


Mosty na trati Olomouc hl. n. – Krnov (2191)
SO 01.2 Most v km 77,596
2.211 - Výztuž úložného prahu a závěrných zdí O1
M1:25

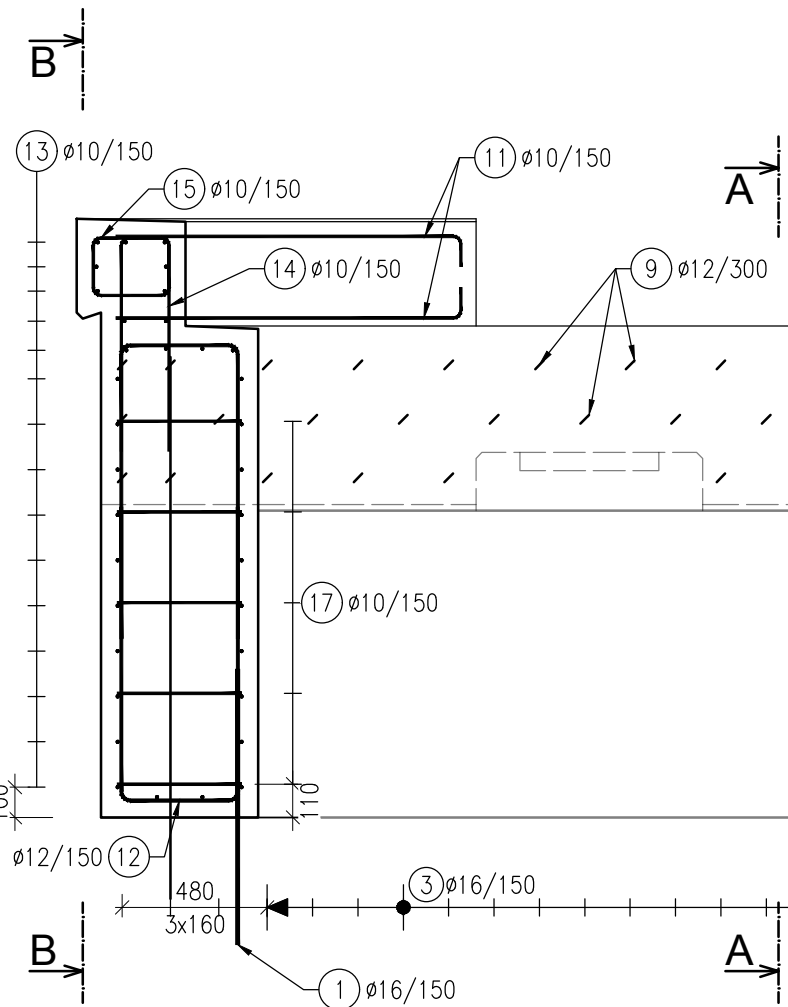
ŘEZ A
1:25



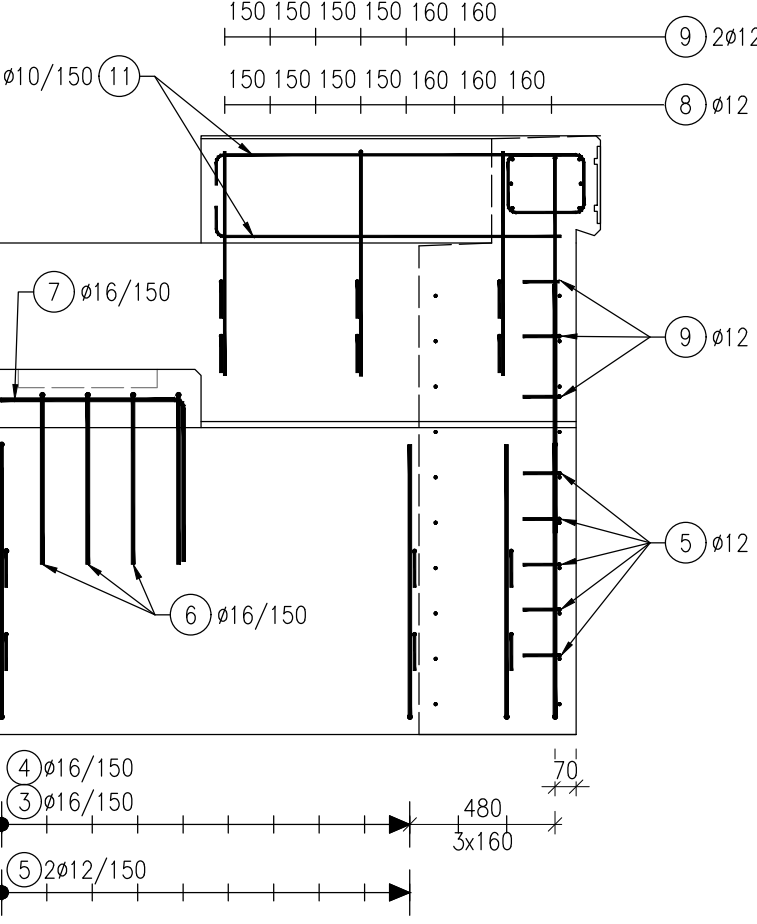
POHLED B
1:25



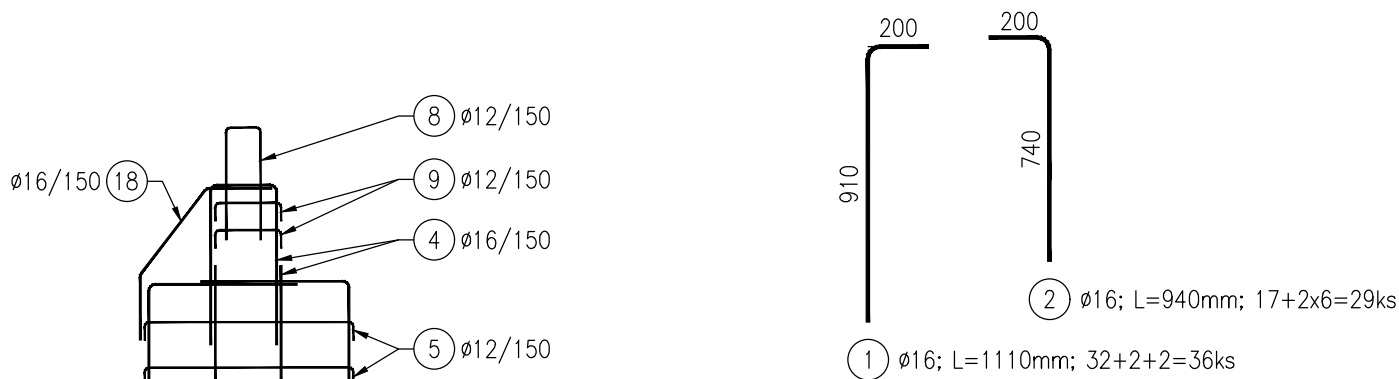
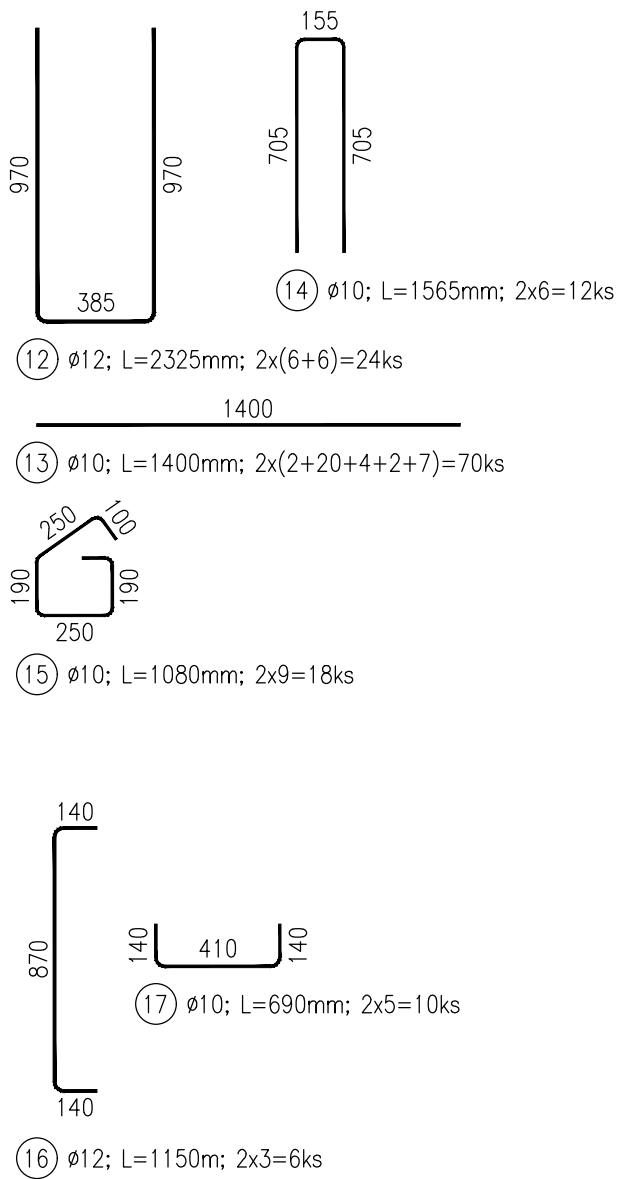
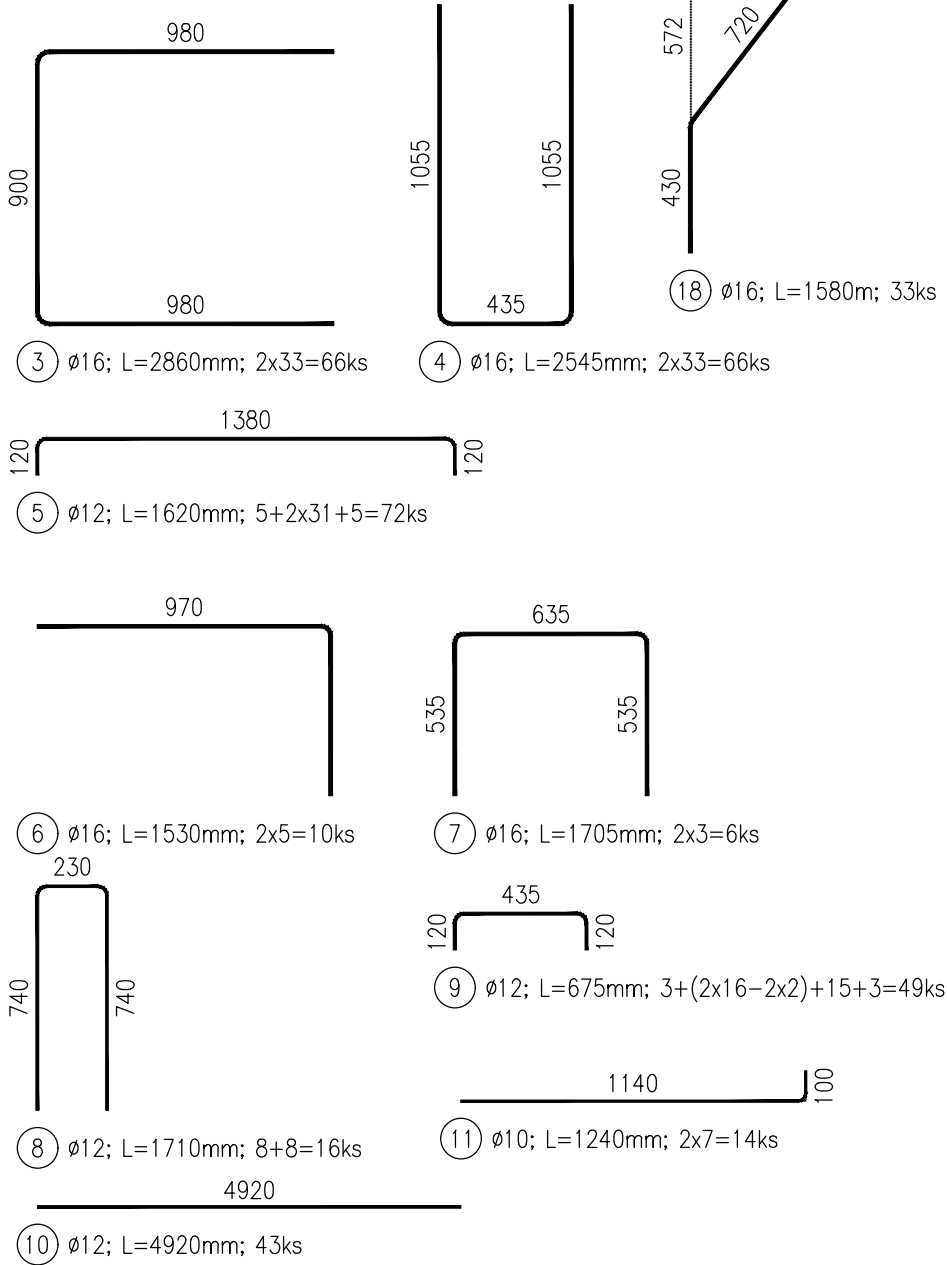
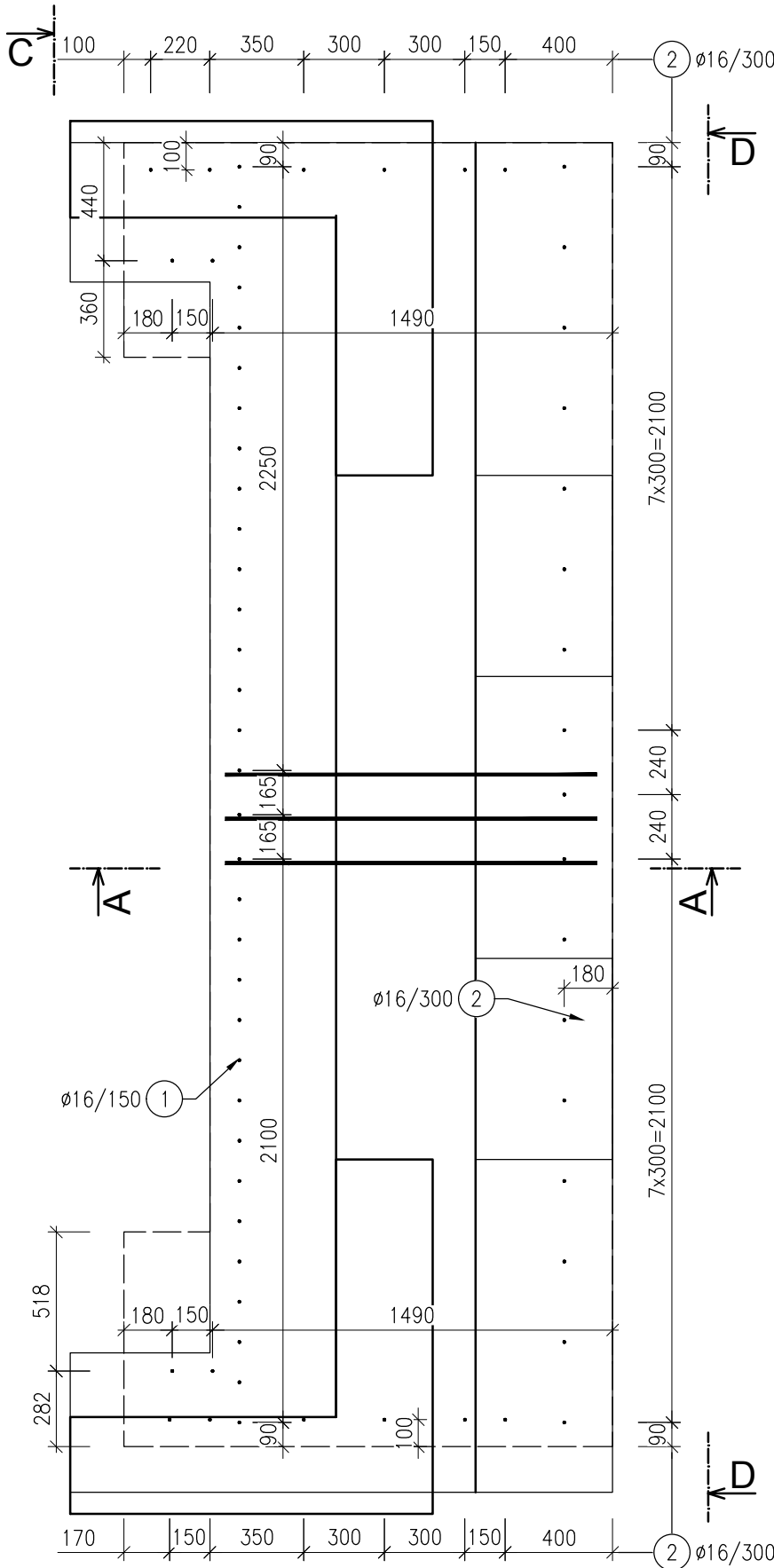
ŘEZ C
rub kce
1:25



ŘEZ D
líc kce
1:25



PŮDORYS
1:25



VÝKAZ VÝZTUŽE

Pol.č.	Profil [mm]	Délka [mm]	ks [-]	Délka dle profilu [m]		
				10	12	16
1	16	1110	36	-	-	39.96
2	16	930	29	-	-	26.97
3	16	2860	66	-	-	188.76
4	16	2545	66	-	-	167.97
5	12	1620	72	-	116.64	-
6	16	1530	10	-	-	15.30
7	16	1705	6	-	-	10.23
8	12	1710	16	-	27.36	-
9	12	675	49	-	33.08	-
10	12	4920	43	-	211.56	-
11	10	1240	14	17.36	-	-
12	12	2325	24	-	55.80	-
13	10	1400	70	98.00	-	-
14	10	1565	12	18.78	-	-
15	10	1080	18	19.44	-	-
16	12	1150	6	-	6.90	-
17	10	690	10	6.90	-	-
18	16	1580	33	-	-	52.14
Počet prvků	Celková délka [m]		160.48	451.34	501.33	
	Hmotnost 1bm [kg]		0.62	0.89	1.58	
	Hmotnost [kg]		99.50	401.69	792.10	
	Celková hmotnost + 5% prostřih [kg]			1358		

BETON C30/37
C 30/37 XC4, XF3 - Cl 0,4 - D_{max} 22mm - S4
- beton dle ČSN EN 206+A2 A ČSN P 73 2404
- kamenivo podle ČSN EN 12620 s dostatečnou mrazuvzdorností

BETONÁŘSKÁ VÝZTUŽ B500B

- KRYTÍ VÝZTUŽE C_{min} = 40 mm C_{nom} = 50 mm
- kótované délky jsou vztaženy k ose prutu
- celkové délky vložek jsou střížné délky
- vnitřní průměry ohybů prutů jsou stanoveny dle ČSN EN 1992-1-1:
 - pro profil do 16mm: D=4Ø
 - pro profil nad 16mm: D=7Ø
- neznačené úhly jsou 45°, 90° resp. 180°
- výztuž poz.1 bude vlepena do vyvrtaného suchého otvoru d_o=20mm; h_{ul}= min 420 mm
- výztuž poz.2 bude vlepena do vyvrtaného suchého otvoru d_o=20mm; h_{ul}= min 270 mm
- polymercementová lepicí hmota umožňující použití dodatečně vlepané výztuže s charakteristikou soudržností T_{Rk,100} ≥ 11 MPa dle ETA

Jiná ověření:	Paré:		
Orientační schéma: 	Razítko oprávněné osoby:		
Revize:	Datum:	Popis:	Kontroloval:
000	15.5.2023	Definitivní odevzdání dokumentace	Ing. Štěpán Kameš

Stavebník/Investor:	Správa železnic, státní organizace	
Adresa:	Dlážděná 1003/7, 110 00 Praha 1	
Zástupce investora:	Oblastní ředitelství Ostrava	
Adresa:	Muglinovská 1038, 702 00 Ostrava	

Zhotovitel díla:	SUDOP BRNO, spol. s r.o.	
Adresa:	Kounicova 26, 611 36 Brno	
Kontakt:	T: +420 972 625 804 E: sudop@sudop-brno.cz	
Zhotovitel objektu:	SUDOP BRNO, spol. s r.o.	
Adresa:	Kounicova 26, 611 36 Brno	
Kontakt:	T: +420 972 625 804 E: sudop@sudop-brno.cz	
Hlavní projektant (HIP):	Ing. Štěpán Kameš	Specialista: Ing. Štěpán Kameš

Název stavby/akce:	Mosty na trati Olomouc hl. n. – Krnov (2191): SO 01 - Most v km 77,596	Označení investora: R602300012
Název části:	Mosty, propustky a zdi	Označení zhotovitele: 23122
Název objektu/díli části:	Most v km 77,596	Označení části: D.2.1.04
Název přílohy:	Výztuž úložného prahu a závěrných zdí O1	Označení objektu/komplexu: SO 01.2
Název dílčí části přílohy:		Číslo přílohy: 2.211
Odpovědný projektant:	Zpracovatel přílohy: Ing. Petr Slovják	Stupeň dokumentace: PDPS
Ing. Štěpán Kameš	Ing. Petr Slovják	
Kraj:	Katastrální území: TUDU: Zátor [791202]	Smluvní datum zpracování: 15.5.2024
Moravskoslezský		
Označení investora:	Stupeň dokumentace: Číslo: Objekt: Příloha: Podpis: Revize:	
R 6 0 2 3 0 0 0 1 2 - 1 P 0 P S - 0 2 1 0 4 - 1 S 0 0 0 0 0 0 1 - 2 X - 2 1 1 1 - P 0 1		